



dott.ssa Francesca Amore



prof. ing. Pasquale Vitalone

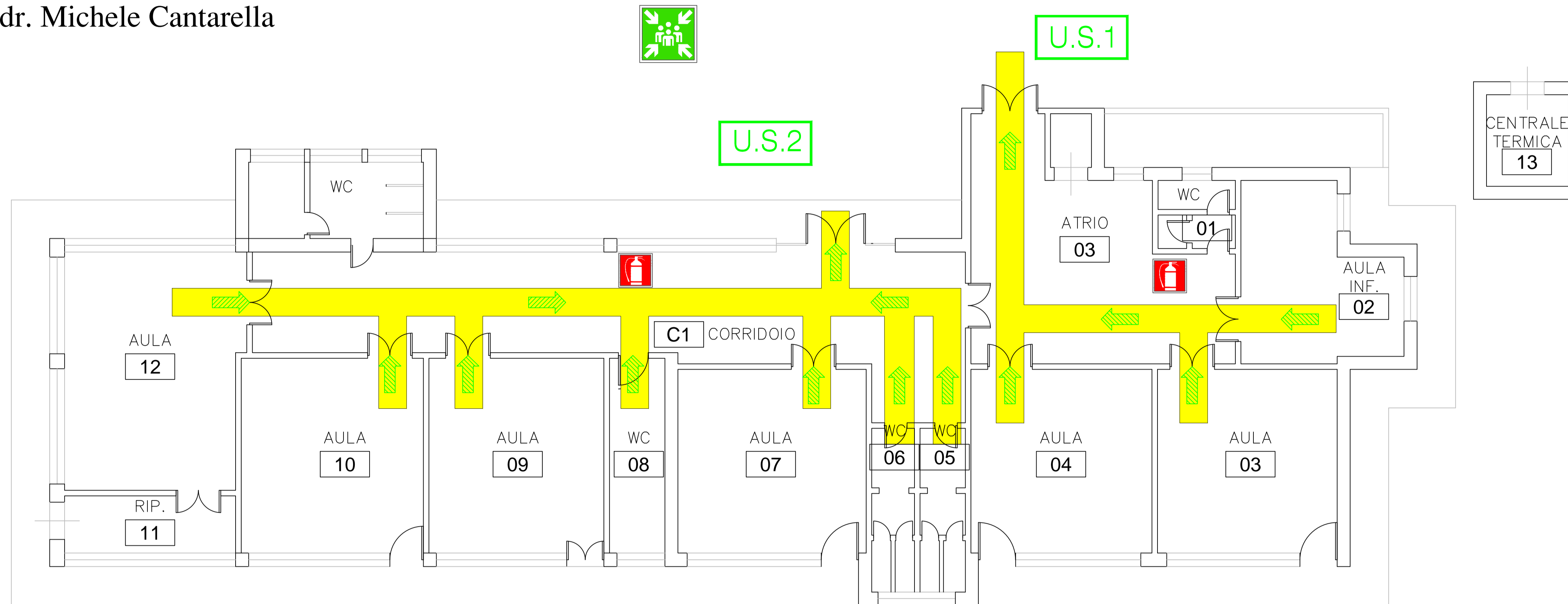


ins. Maria Grazia Nicosia



dr. Michele Cantarella

Piano Terra



ISTRUZIONI IN CASO DI SISMA

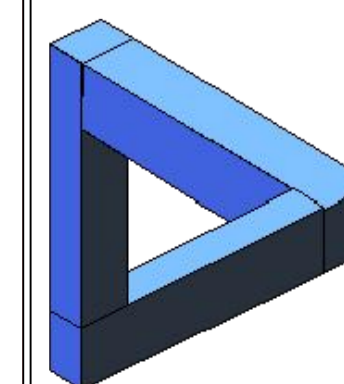
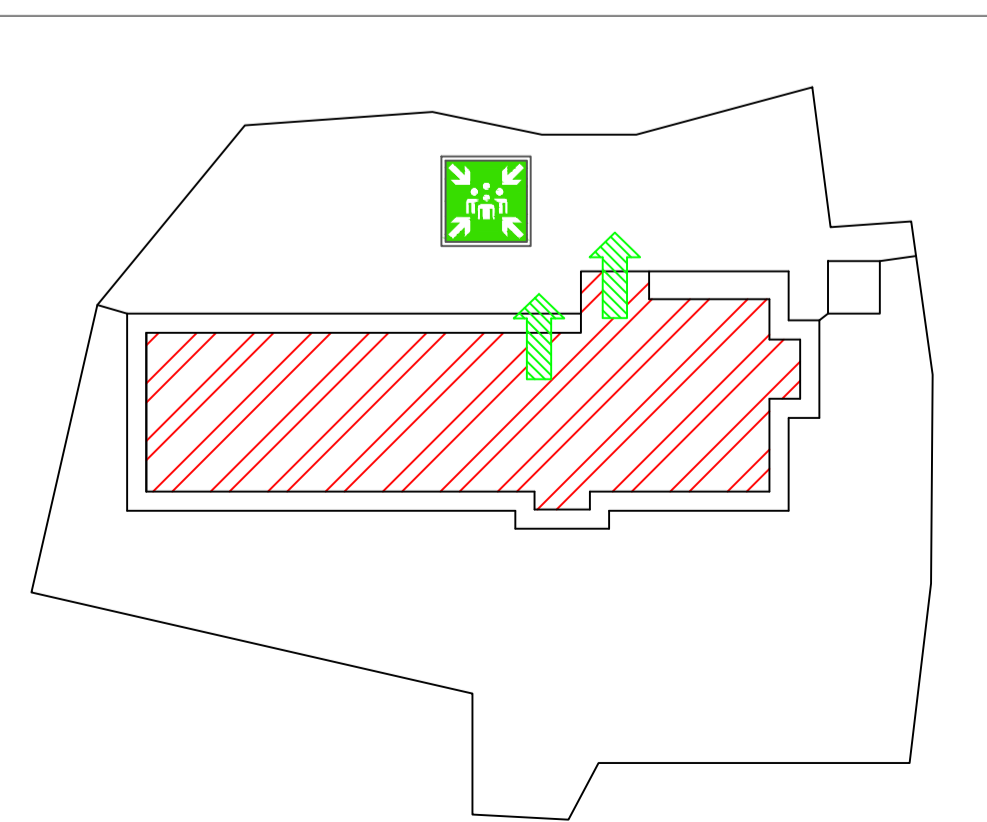
- Mantenere la calma
- Cercare riparo sotto i banchi o vicino alle travi, ai pilastri, lontano dalle finestre
- Al segnale di evacuazione uscire in fila indiana, verificare che nessuno sia rimasto in aula e chiudere la porta
- Non portare zaini, libri o altri oggetti
- Percorrere le vie di esodo senza correre
- Portarsi al punto di raccolta e restare uniti alla classe
- Non sostare in vicinanza di edifici

ISTRUZIONI IN CASO DI INCENDIO

- Lasciare la stanza chiudendo la porta
- Abbandonare lo stabile con calma, ordinatamente, non creare panico, non correre
- Non portare a seguito nessuno oggetto
- Utilizzare unicamente le scale, non usare gli ascensori e i montacarichi
- Non tornare indietro per nessun motivo
- Non sostare in vicinanza di edifici
- Non andare in giro a curiosare
- Non intralciare il lavoro degli addetti al soccorso

LEGENDA SIMBOLI

	Punto di Raccolta		Estintore
	Percorso di uscita orizzontale		Idrante
	Percorso di uscita verticale		Azionare in caso di emergenza
	Uscita di emergenza		Pulsante allarme antincendio
	Cassetta di pronto soccorso		Rivelatore di fumo
	Quadro elettrico		Valvola metano
			Allarme antincendio
			Attacco autopompa VV.F.
	IO SONO QUI		Porta resistente al fuoco



**STUDIO D'INGEGNERIA**  
 dott. ing. Pasquale Vitalone  
 Sicurezza nei luoghi di lavoro  
 sito web: [www.studiovitalone.it](http://www.studiovitalone.it)  
 e-mail: [ing.vitalone@studiovitalone.it](mailto:ing.vitalone@studiovitalone.it)  
 telefono: 3281229827